

UPUTSTVO ZA KORIŠĆENJE PROGRAMA ZA AŽURIRANJE PROGRAMA »WINŠPED 2«

Automatsko ažuriranje programa »WinŠped 2« u velikoj meri će olakšati postupak prosečnom korisniku. Postupak je krajnje jednostavan i zahteva minimalan potreban broj radnji za potpuno izvršenje. Uputstvo za rad je dato u daljem tekstu.

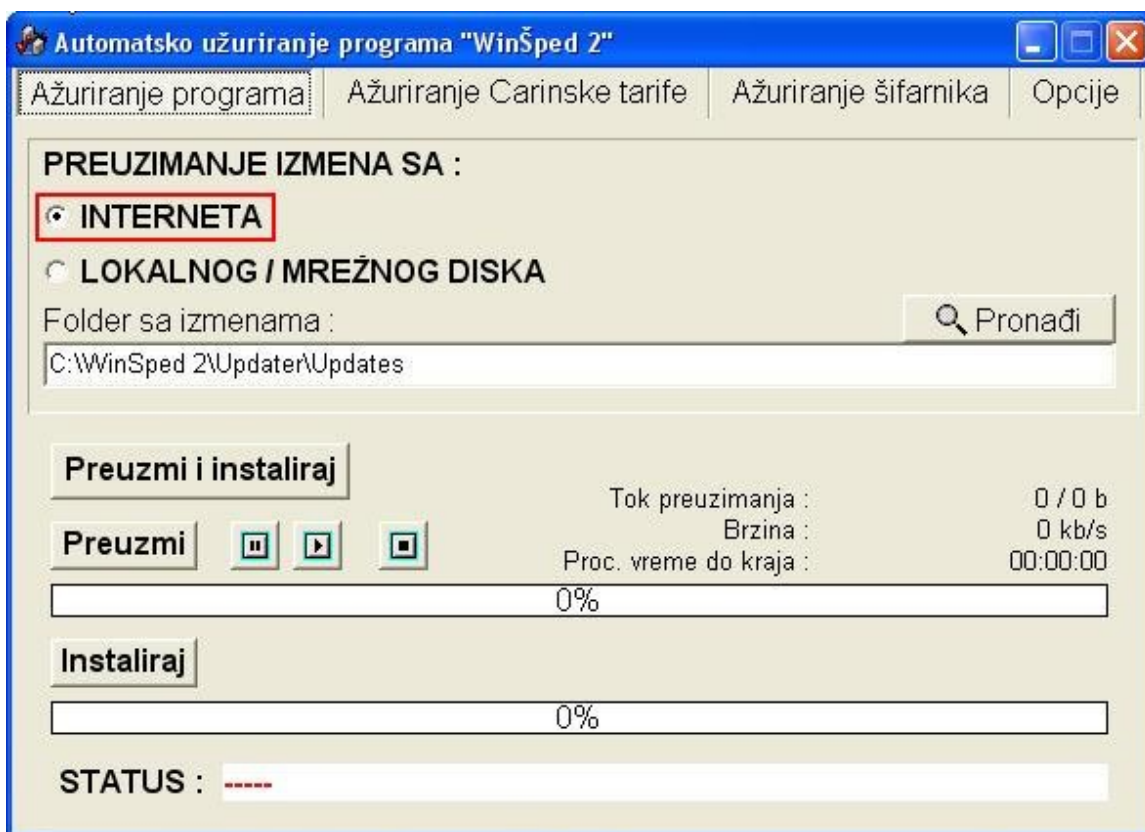
Program se sastoji iz četiri celine:

I AŽURIRANJE PROGRAMA

Ažuriranje je potrebno **izvršiti na svim računarima** gde postoji instaliran program »WinŠped 2«. Ažuriranje možemo izvršiti preko Interneta i sa lokalnog ili mrežnog diska.

a. *Ažuriranje programa preko Interneta*

Odabirom ove opcije program se automatski ažurira preuzimanjem najnovije verzije sa WEB servera (www.WinSped.com). Naravno, preduslov je ostvarena Internet veza. Program za ažuriranje će prvo proveriti da li je novija verzija dostupna i ukoliko jeste, automatski je preuzeti. Na slici je prikazana posatvka programa za ovu vrstu ažuriranja:

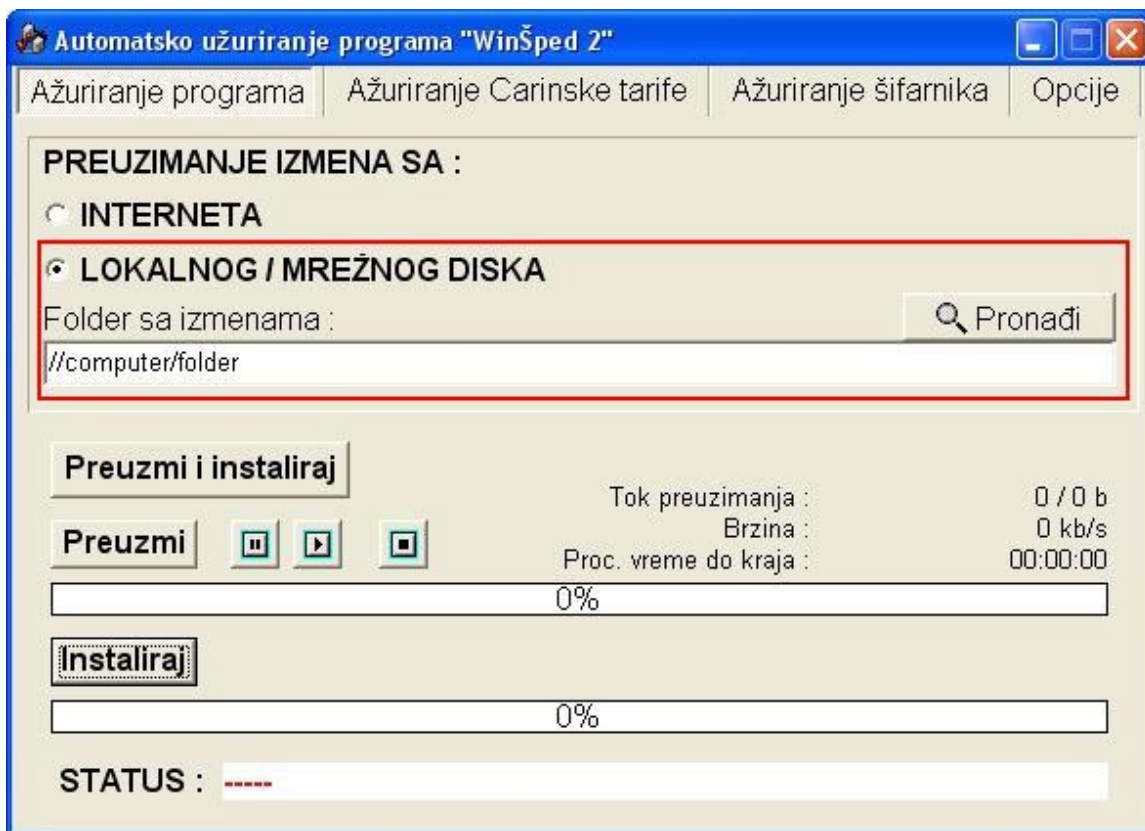


Ukoliko je potvrđeno polje za preuzimanje izmene sa Interneta, potrebno je pritisnuti dugme <Preuzmi i instaliraj> da bi se pokrenuo proces preuzimanja. Tok preuzimanja možete pratiti u donjem delu ekrana. Dugme <Preuzmi> samo preuzima izmenu i snima je na lokalni disk. Instalacija izmene u ovom slučaju neće biti izvršena. Dugme <Instaliraj> vrši instalaciju prethodno preuzete izmene.

U normalnom radu ćete koristiti samo dugme <Preuzmi i instaliraj>. Druga dva dugmeta ćete koristiti samo u slučaju problema sa preuzimanjem/instalacijom ili uz konsultaciju sa tehničkom podrškom.

b. Ažuriranje programa sa lokalnog/mrežnog diska

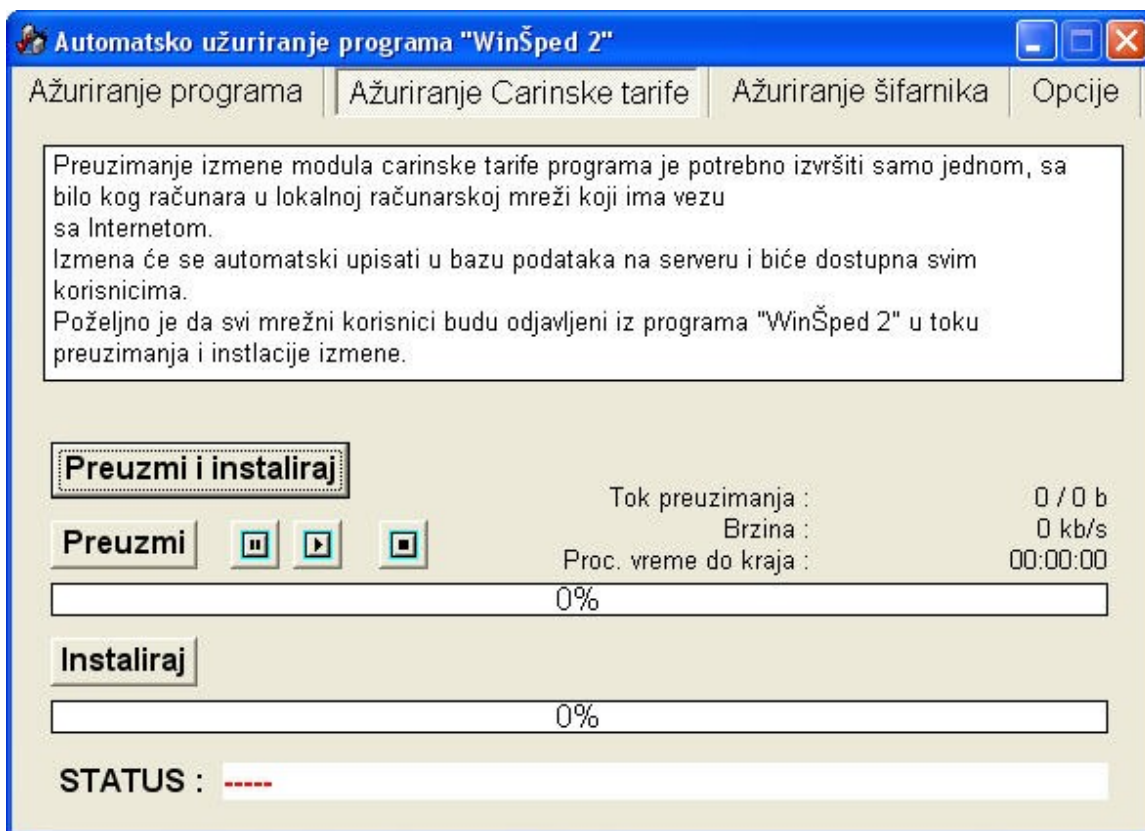
Ukoliko program koristite u mrežnom okruženju, nije potrebno da izmenu preuzimate preko Interneta sa svakog računara. Dovoljno je da izaberete jedan računar sa koga ćete vršiti ažuriranje sa Interneta (najbolje je da se u ovu svrhu odabere računar sa najbržom i najkvalitetnijom Internet vezom), a ostalim računarima u lokalnoj mreži putanje u odgovarajućem polju usmerite na taj računar. Pokretanjem ažuriranja sa lokalnog/mrežnog diska, program će proveriti da li na odgovarajućoj putanji postoji novija verzija i ukoliko postoji, preuzeti je i instalirati. Ova mogućnost je naročito pogodna za korisnike sa sporijom Internet vezom, jer se preuzimanje izmene programa vrši samo jednom, dok se ostali računari ažuriraju lokalno. Na slici je prikazana postavka programa za ovu vrstu ažuriranja :



Putanju do foldera sa izmenom možete izabrati pritiskom na dugme <Pronađi>. Dalji postupak preuzimanja i instalacije je identičan kao u prethodno opisanom postupku ažuriranja sa Interneta.

II AŽURIRANJE CARINSKE TARIFE

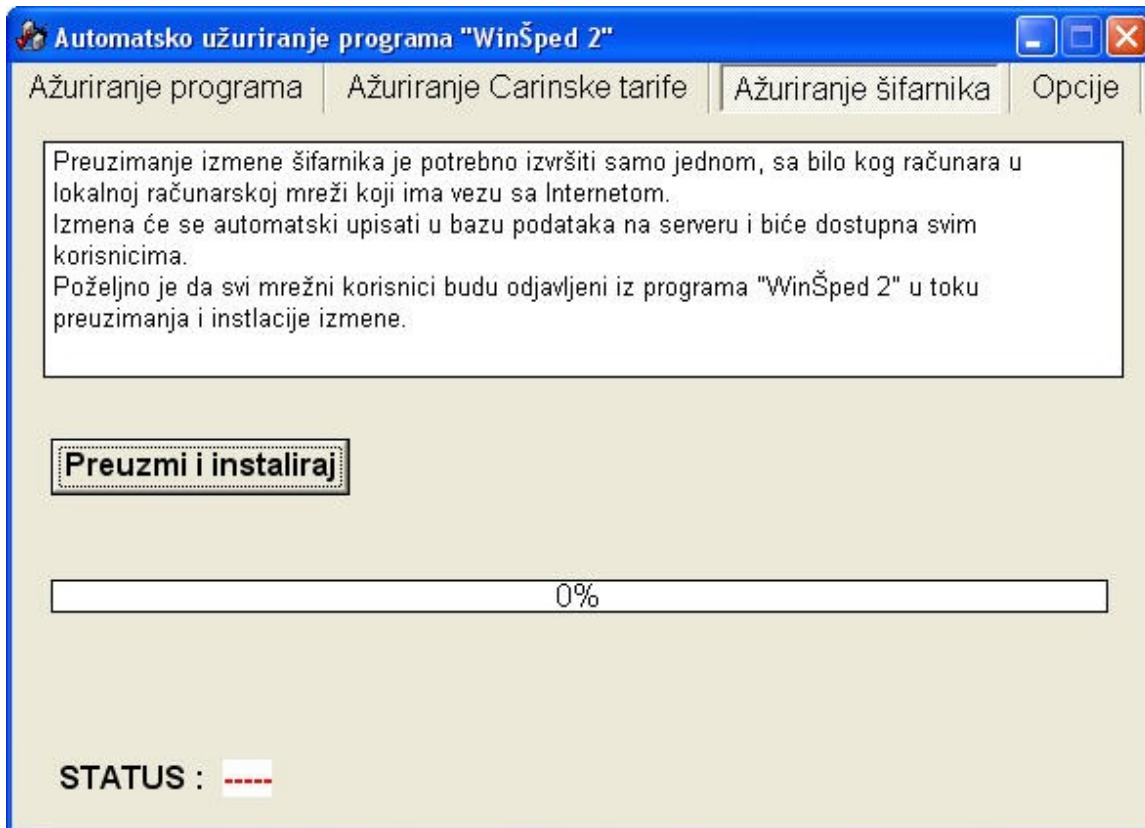
Ažuriranje carinske tarife je potrebno izvršiti **samo jednom** sa bilo kog računara u lokalnoj računarskoj mreži gde postoji instaliran program »WinŠped 2«. Program će proveriti da li postoji novija verzija podataka na WEB serveru i ukoliko postoji, podaci će se automatski upisati u bazu podataka na serveru i biti dostupni svim računarima u lokalnoj mreži. Ažuriranjem carinske tarife vrši se ažuriranje podataka o sezonskim carinama, poljo-dažbinama, akcizama i sl.



Pokretanje postupka ažuriranja se vrši pritiskom na dugme <Preuzmi i instaliraj>. Tok preuzimanja i instalacije možete pratiti u donjem delu prozora.

III AŽURIRANJE ŠIFARNIKA

Postupak ažuriranja šifarnika je identičan postupku kod ažuriranja carinske tarife.



IV OPCIJE

Kartica »Opcije« je namenjena za pomoćne radnje koje treba da izvršavate uz konsultaciju sa tehničkom podrškom. Ovde se omogućava resetovanje izmena ukoliko postoji problem sa nekom od novih verzija. Na ovoj kartici možete proveriti i kvalitet vaše Internet veze ukoliko se pojave problemi u preuzimanju izmena.